



Projekt dofinansowano ze środków budżetu Samorządu Województwa Dolnośląskiego www.dolnyślask.pl

Pobierz wersję elektroniczną ulotki



Zaplanuj kolejną wycieczkę po Dolnym Śląsku!



BAZA NOCLEGOWA NA DOLNYM ŚLĄSKU

rekomendowana przez Dolnośląską Organizację Turystyczną



- 1 Hotel Bergo Resort & SPA** *****
Okrzeń 17, 58-580 Szklarska Poręba
tel. 75 303 10 00
www.berghotel.pl
- 2 Pałac Pakoszów** *****
Zamkowa 3, 58-573 Piechowice
tel. 728 865 102
www.pałac-pakoszow.pl
- 3 Novotel Wrocław Centrum** *****
Powstańców Śląskich 7
53-332 Wrocław, tel. 71 722 49 00
www.all.accor.com
- 4 Hotel Mercure Wrocław Centrum** *****
Plac Dominikański 1,
50-159 Wrocław, tel. 71 723 27 00
www.all.accor.com
- 5 Zamek Topacz Resort & Art SPA** ****
Templarskiej 1, 55-040 Śleza
tel. 71 771 99 99
www.zamektopacz.pl
- 6 Interferie Sport Hotel Bornit** ****
Mickiewicza 21, 58-580 Szklarska
Poręba, tel. 75 647 25 03
www.interferie.pl
- 7 Lake Hill Resort & SPA** ****
Tyrolska 2G, 58-564 Sosnówka
tel. 724 888 800
www.lakehill.pl
- 8 Tremonti Hotel Karpacz** ****
Konstytucji 3 Maja 77/77A
58-540 Karpacz, tel. 75 769 60 00
www.tremonti.pl
- 9 Red Baron Hotel** ****
Lwa Tołstoja 2, 58-100 Świdnica
tel. 748 564 800
www.redbaronhotel.pl
- 10 Villa Polanica** ****
Matuszewskiego 8, 57-300
Polanica-Zdrój, tel. 606 79 79 79
www.villapolanica.pl
- 11 Bukowy Park Hotel Medical SPA** ****
Parkowa 11, 57-230 Polanica-Zdrój
tel. 74 860 56 09
www.bukowypark.pl
- 12 Hotel Naturum** ****
Ruda Sułkowska 20, 56-300 Milicz
tel. 71 75 90 888
www.hotelnaturum.pl
- 13 European Hotel** ****
Św. Antoniego 2/4, 50-073 Wrocław
tel. 71 374 44 00
www.europeum.pl
- 14 Ibis Styles Wrocław Centrum** ****
Plac Konstytucji 3 Maja 3
50-083 Wrocław, tel. 71 733 48 00
www.all.accor.com
- 15 Ibis Wrocław Centrum** ****
Powstańców Śląskich 7B
53-332 Wrocław, tel. 71 722 49 50
www.all.accor.com
- 16 Novotel Wrocław City** ****
Wyścigowa 35, 53-011 Wrocław
tel. 71 339 80 51
www.all.accor.com
- 17 Interferie Aquapark Sport Hotel Malachit** ****
Kościuski 1, 59-850 Świdawka-Zdrój
tel. 75 737 61 32
www.interferie.pl
- 18 Kyriad Karkonosze** ****
Jeleniogórska 36, 58-560
Wojcieszyc, tel. 75 671 32 00
www.kyriadkarkonosze.pl
- 19 Hotel Concordia** ****
Zachemle 68 ab, 58-562 Podgórzyn
tel. 726 000 026
www.hotelconcordia.pl
- 20 Hotel Książ** ****
Piastów Śląskich 4, 58-306
Wąbrzyń, tel. 74 664 39 90
www.książhotel.pl
- 21 Hotel Aqua Zdrój** ****
Ratuszowa 6, 58-304 Wąbrzyń
tel. 74 660 93 00
www.hotel-aqua-zdroj.pl
- 22 Ibis Styles Wąbrzyń** ****
1 Maja 70, 58-300 Wąbrzyń
tel. 74 665 54 44
www.all.accor.com
- 23 Hotel Niemcza Wino & SPA** ****
Strzezińska 8, 58-220 Niemcza
tel. 74 832 53 60
www.hotelniemcza.pl
- 24 Hotel Polanica Resort & SPA** ****
Górska 2, 57-320 Polanica-Zdrój
tel. 74 868 07 00
www.hotelpolanica.pl
- 25 Holimo Hotel Restauracja & SPA** ****
Stara Morawa 11a, 57-550 Stronie
Śląskie, tel. 602 558 443
www.holimo.pl
- 26 Hotel SPA Pałac Stanisławów** ****
Stanisławów 100, 58-500 Jelenia Góra
tel. 75 755 84 45
www.palacstaniszow.pl
- 27 Pałac Łomnica** ****
Karpnicka 3, 58-508 Łomnica
tel. 75 713 30 460
www.palac-lomnica.pl
- 28 Ibis budget Wrocław Południe** ****
Wyścigowa 35/A, 53-011 Wrocław
tel. 71 360 89 91
www.all.accor.com
- 29 Tajemnicza Kraina Turisede - domki na drzewach** ****
Bielawa Dolna 51B, 59-930 Pięńsk
tel. 00 49 490 358 914 91
www.turisede.com/pl
- 30 Zamek Kliczków** ****
Kliczków 6, 59-724 Kliczków
tel. 75 734 07 00
www.kliczkow.com.pl
- 31 Gospoda Kruszyna** ****
Świerkowa 2, Kruszyn, 59-700
Bolesławice, tel. 75 732 15 70
www.kruszyna.com.pl
- 32 Zamek Grodziec** ****
Grodziec 111, 59-516 Zagrodno
tel. 504 051 022
www.grodziec.net
- 33 Pałac Brzeźno SPA & Golf** ****
Brzeźno 1, 55-110 Brzeźno
tel. 609 270 075
www.palacbrzezno.pl
- 34 Akademia Kuraszków** ****
Jesionowa 9, 55-120 Kuraszków
tel. 71 310 10 24
www.akademiakuraszkow.pl
- 35 Zamek Czocha** ****
Sucha, 59-820 Leśna
tel. 75 721 15 53
www.zamekczocha.com
- 36 Uzdrowisko Świerdów-Czerniawa** ****
Pisudskiego 35, 59-850
Świerdów-Zdrój, tel. 75 728 20 00
www.uzdrowisko-swierdow.pl
- 37 Dolnośląskie Centrum Sportu Polana Jakuszycka** ****
Jakuszyce 8, 58-580 Szklarska
Poręba, tel. 756 714 730
www.polanajakuszycka.pl
- 38 Hotel Złoty Horyzont** ****
Górna 19, 58-580 Szklarska Poręba
tel. 75 375 33 73
www.zlotyhoryzont.pl
- 39 Uzdrowisko Cieplice** ****
Ściegielnego 9B, 58-560
Jelenia Góra, tel. 75 750 51 7
www.uzdrowisko-cieplice.pl
- 40 Pałac Wojanów** ****
Wojanów 8, 58-508 Jelenia Góra
tel. 75 545 300
www.palac-wojanow.pl
- 41 Bukowiec Folwark i Park** ****
Robotnicza 9, 58-533 Mysłakowice
tel. 451 014 119
www.bukowiec.io
- 42 Sanssouci Hotel & SPA Karpacz** ****
Karkonoska 35, 58-140 Karpacz
tel. 721 882 882
www.sanssouci.pl
- 43 Wagony Sypialne w Muzeum Kolejnictwa** ****
Towarowa 4, 58-140 Jaworzyna
Śląska, tel. 661 818 888
www.muzeumkolejnictwa.pl/necasy-wagony
- 44 Pałac Krobielowice** ****
Krobielowice 21, 55-080 Kąty
Wrocławskie, tel. 71 316 61 14
www.palackrobielowice.com
- 45 Uzdrowisko Szczawno-Jedlina S.A.** ****
Wojka Polskiego 6, 58-310
Szczawno-Zdrój, tel. 572 729 855
www.szczawno-jedlina.pl
- 46 Stara Kopalnia - pokoje gościnne** ****
Wysockiego 29, 58-304 Wąbrzyń
tel. 74 667 09 70
www.starokopalnia.pl/pokoje-goscinne
- 47 Zamek Grodno** ****
Wzgórze Zamkowe, 58-321
Zagórze Śląskie, tel. 517 671 525
www.zamekgrodno.pl
- 48 Schronisko PTTK Andrzejkówka** ****
Rybicka Leśna 27
58-350 Mierzoszów, tel. 535 596 655
www.andrzejkowka.eu
- 49 Hostel Twierdza Srebrna Góra** ****
Kręta 4, 57-215 Srebrna Góra
tel. 74 660 42 69
www.hostel.forty.pl
- 50 Zamek Sarny** ****
Ścinawka Górna 40a, 57-410
Ścinawka Górna, tel. 74 814 34 16
www.zameksarny.pl

51
Patac Ławica
Ławica 23b, 57-300 Kłodzko
tel. 725 300 303
www.patacławawica.pl

52
Glamping nad Nysą Kłodzką
Ławica 23, 57-300 Ławica
tel. 725 300 303
www.ski-raft.pl

53
Pokoje AuRoom
Złota 7, 57-250 Złoty Stok
tel. 74 8176 123
www.kopalniazłota.pl/noclegi

54
Złoty Jar
Złota 24, 57-250 Złoty Stok
tel. 74 817 51 78
www.zlotyjar.pl

55
Uzdrowisko Kudowa-Zdrój
Moniuszki 2, 57-350 Kudowa-Zdrój
tel. 74 86 80 400
www.uzdrowiska-klodzkie.pl/kudowa-zdroj

56
Uzdrowisko Duszniki-Zdrój
Zielona 23, 57-340 Duszniki-Zdrój
tel. 74 86 67 800
www.uzdrowiska-klodzkie.pl/uzdrowisko-duszniki-zdroj

57
Patac Kamieniec
Kamieniec 47, 57-300 Kłodzko
tel. 74 866 20 45
www.patacakamieniec.pl

58
Uzdrowisko Polanica-Zdrój
Parkowa 4, 57-320 Polanica-Zdrój
tel. 74 86 80 217
www.uzdrowiska-klodzkie.pl/uzdrowisko-polanica-zdroj

59
Czarna Góra Resort
Sienna 11, 57-550 Stronie Śląskie
tel. 74 306 76 00
www.czarnagora.pl

60
Zamek Międzyzlesie
Plac Wolności 42, 57-530 Międzyzlesie, tel. 665 000 055
www.zamekmiędzyzlesie.pl

Wyjątkowe miejsce noclegowe, położone w pięknej, zabytkowej rezydencji. Znajduje się tu pięć przestronnych apartamentów, z których każdy oferuje różnorodność pokoi, urządzone w lekkim stylu klasycznym. Na miejscu można skorzystać z ekskylujących atrakcji: spływów pontonowych, paintball-u czy licznych przestrzeni escape room-ów.

Wyjątkowa forma wypoczynku, która łączy komfort hotelowy z bliskością natury. Do dyspozycji gości jest 5 przystulnie wyposażonych namiotów dzwonowych, znajdujących się w malowniczej Dolinie Przetomu Bardzkiego w Kotlinie Kłodzkiej. To idealne miejsce na rodzinny weekend, relaks z przyjaciółmi czy wyjątkowe imprezy integracyjne.

Kopalnia Złota oferuje wynajem komfortowych pokoi, w których można odpocząć z całą rodziną, a także w dwoje lub nawet samemu. Noclegi w piętnastu świeżo wyremontowanych pokojach z łazienkami o wysokim standardzie, gwarantują odpoczynek po wyczerpującym dniu pełnym wrażeń spędzonym na zwiedzaniu Kopalni Złota oraz innych okolicznych atrakcji.

Dom bardzo gościnny. Stuletnia willa osadzona w gębi lasu, bez zasięgu telefonów za to z symfonią śpiewu ptaków każdego dnia. Posiada restaurację dla 47 osób w 13 pokojach, restaurację z przepysznej, lokalną kuchnią oraz cisną i spokój, które serwuje w gratisie. Miejsce dla każdego, kto kocha wypocznąć w duchu słow.

Uzdrowisko Kudowa-Zdrój zaprasza do swoich dwóch obiektów sanatoryjnych „Zameczek” i „Polonia”, gdzie na gości czekają komfortowe i wygodne pokoje. Kuracjusze mają do dyspozycji przystulną jadalnię oraz nowoczesny kompleks rekreacyjny „Stoneczne Termy Zameczek”, w którym znajduje się basen z bogatym systemem masażu podwodnych, strefa saun oraz Stoneczne Fit Centrum.

Uzdrowisko Duszniki-Zdrój posiada nowoczesną bazę zabiegową oraz doświadczony personel. W sanatorium „Jan Kazimierz” na gości czekają wygodne, komfortowe pokoje, centrum zabiegowe oraz kompleks rekreacyjny Stoneczne Termy Jan Kazimierz. To jedyna tego typu atrakcja w Dusznikach-Zdroju z nowoczesnym basenem rekreacyjnym, strefą saun i Fit Centrum, które zapewniają doskonały relaks.

Zagubiona w otaczającym krajobrazie stylowa wiejska rezydencja z XVIII w. Miejsce w stylu slow, które pozwala oderwać się od codzienności i napać otaczającym pięknem. Do dyspozycji gości oddano 17 niepowtarzalnych pokoi w stylu gustawiańskim z charakterystycznymi miękkimi tkaninami, stonawą kolorystyką, naturalnym drewnem i niewymuszoną elegancją.

Uzdrowisko Polanica-Zdrój zaprasza gości do swoich obiektów: Wielka i Mała Pieniawa. Przygotowano tu klimatyzowane wygodne pokoje i apartamenty z pełnym wyposażeniem z dostępem do nowoczesnego centrum rekreacyjnego „Stoneczne Termy Wielka Pieniawa”, w skład którego wchodzi: dwa baseny, Stoneczne Fit Centrum oraz strefa saun „Klimaty Świata”.

Catoroczny ośrodek górski położony w malowniczym masywie Śnieżnika. Miejsce zachęca do wypoczynku i aktywności doskonałą infrastrukturą sportową i hotelową oraz zapierającymi dech w piersiach widokami. Oferuje 1700 miejsc noclegowych w nowoczesnych apartamentach z łazienką, baseny, saunaria, strefy SPA & wellness oraz ekskylwzywne SPA z Natury.

Wygodne i stylowe zakwaterowanie dla gości pragnących połączyć odpoczynek z odkrywaniem bogatej historii Ziemi Kłodzkiej. W kompleksie pałacowo-zamkowym znajdują się komfortowo urządzone pokoje 2-3-osobowe oraz przestronne pokoje typu studio, a także restauracja „Księżyc Sąd”, serwująca wspaniałe dania tworzone na bazie lokalnych produktów.



Europejski Szlak Zamków i Pałaców
www.szlakzamkowipalacow.eu, www.castlesandpalaces.eu
#szlakzamkow

Szlak Tajemniczych Podziemi
www.szlakpodziemi.pl
#szlakpodziemi

Szlak Kulinarny Smaki Dolnego Śląska
www.smakidolnegoslaska.pl
#smakidolnegoslaska

Dolny Śląsk Rowerem
www.dolnyślaskrowerem.pl
#dolnyślaskrowerem, #ZnajdźSwojąTrasę

Dolnośląski Szlak Piwa i Wina
www.dsipiw.pl
#dsipiw

Kto z nas nigdy nie chciał przez chwilę poczuć się jak mieszkaniec w ogromnym zamku lub pałacu arystokratycznego rodu? Odwiedzając obiekty z Europejskiego Szlaku Zamków i Pałaców możecie poznać nie tylko fascynującą historię ich powstania oraz często nie mniej interesujące opowieści dotyczące ich właścicieli, ale też skorzystać z bogatej oferty hotelowej i gastronomicznej. To jedna z najciekawszych tras tematycznych w regionie, który swoim zasięgiem obejmuje nie tylko południowo-zachodni kraniec Polski, ale całe pogranicze polsko-czeskie.

Podziemia dolnośląskich twierdz i zamków, korytarze nieczynnych obecnie kopalni, jakie w górzystych partiach regionu drążono w zboczach w poszukiwaniu złóż różnego rodzaju kruszców i surowców naturalnych, skrywają jeszcze niejedną tajemnicę i nierozwiązaną zagadkę. Między innymi dlatego też wycieczka trasą Szlaku Tajemniczych Podziemi, obejmującego jedno z najciekawszych i najczęściej odwiedzanych lokalizacji w województwie, to niesamowita podróż nie tylko w głąb dolnośląskiej ziemi, ale przede wszystkim – lokalnej, niekiedy niezwykle dramatycznej i tragicznej, historii.

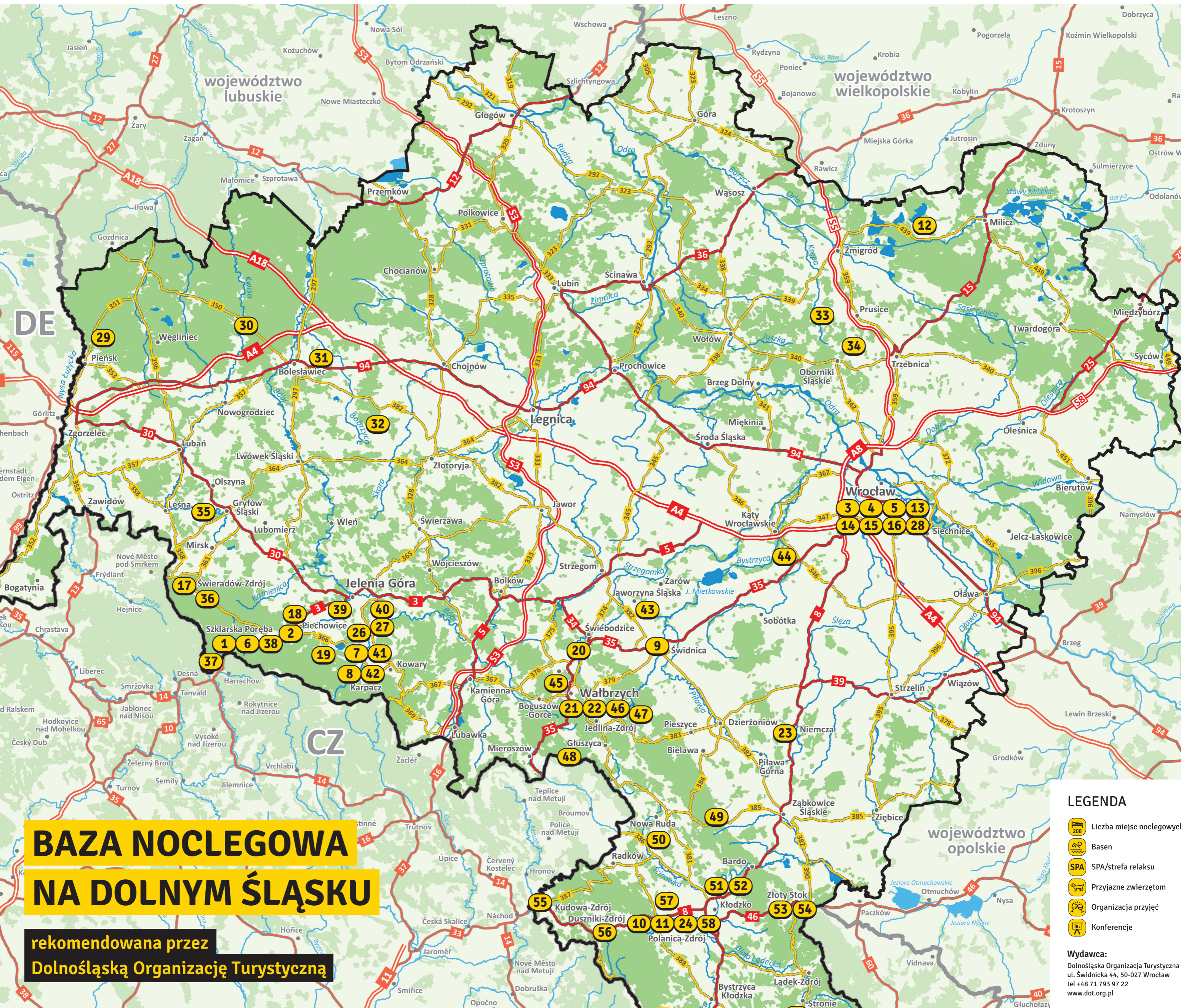
Do listy atrakcji w regionie polecamy też dopisać tradycyjną dolnośląską kuchnię. W tym istnym tygrysku kulturowym, jakim na przestrzeni wieków był Dolny Śląsk, wykształciła się wyjątkowa tradycja kulinarna, która łączy w sobie wpływy polskie, czeskie, niemieckie, żydowskie czy kresowe. Coś dla siebie znajdują tutaj wszyscy – od wykulinnych dań w restauracjach zamkowych i pałacowych w Łomnicy, Stanisławie, Pakoszowie czy Kamieńcu, przez słynnego karpia milickiego i doskonałe sery zagrodowe po wypieki z gospodarstwa Gotwaldówka, a także piwa z lokalnych browarów oraz wina z dolnośląskich winnic.

Rower to znakomite rozwiązanie dla tych, którzy cenią sobie mobilność, ale nie chcą tracić kontaktu z otoczeniem. Dolny Śląsk oferuje bogactwo tras rowerowych – dla mniej i bardziej doświadczonych rowerzystów, zarówno w terenie nizinnym, jak i górskim. Ponad 250 tras czeka na odkrycie. Wybierz swoją trasę, dopasuj styl, znajdź trasę i przemierzaj Dolny Śląsk rowerem o każdej porze roku.

Dolnośląski Szlak Piwa i Wina to inicjatywa, która ułatwia ludziom z całej Polski oraz z innych krajów zwiedzanie Dolnego Śląska i poznanie zlokalizowanych w tym atrakcyjnym turystycznie obszarze browarów i winnic, poznanie kultury browarniczej i winiarskiej, degustowanie najsmaczniejszych regionalnych wyrobów i poznanie ludzi, którzy tworzą te niezwykle ciekawe miejsca.



LEĆ Z WRO!
FLY FROM WRO...
www.airport.wroclaw.pl



BAZA NOCLEGOWA NA DOLNYM ŚLĄSKU

rekomendowana przez Dolnośląską Organizację Turystyczną

LEGENDA

- Liczba miejsc noclegowych
- Baseny
- SPA/strefa relaksu
- Przyjazne zwierzętom
- Organizacja przyjęć
- Konferencje

Wydawca:
Dolnośląska Organizacja Turystyczna
ul. Świdnicka 44, 50-027 Wrocław
tel. +48 71 793 97 22
www.dot.org.pl